

« ...CONCEPTION ET INGÉNIERIE DE POINTE... »

ANALYSES PAR ÉLÉMENTS FINIS :

Nous utilisons ANSYS© pour les analyses sur structures composites.

Nous offrons les services suivants :

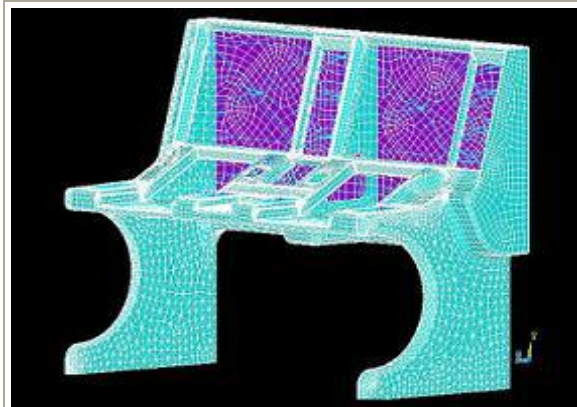
- Analyses sur laminés quasi-isotropique and anisotropique.
- Analyses 2D (shell) et 3D (solides).
- Analyses structurales – linéaire et transientes.
- Analyses non-linéaires - (déformation importante et non-linéarité des matériaux).
- Analyses dynamiques (Modale, Harmoniques, Spectres, etc...).
- Flambage (linéaire et non-linéaire) et essais de fatigues.
- Conversions formats IGES et STEP

Ci-dessous sont quelques exemples d'analyses effectuées par notre équipe de conception

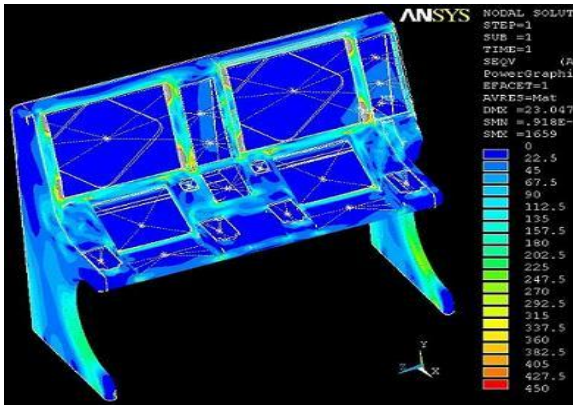
Console composite pour l'industrie aérospatiale



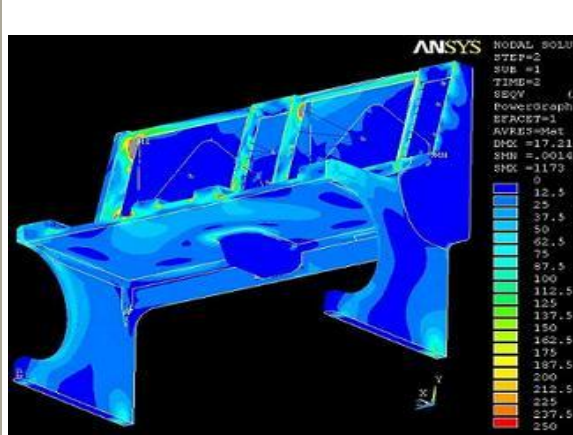
Prototype fabriqué par Composites Atlantique



Modèle par éléments finis

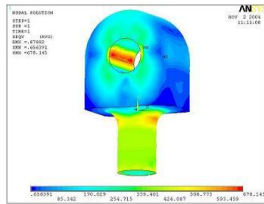


Éléments de coquille avec les propriétés quasi-isotropes

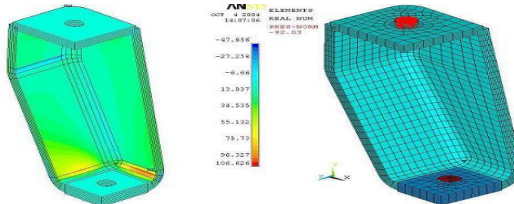


Distributions des efforts

Analyse Structurale Linéaire - Matériaux isotropes et composites

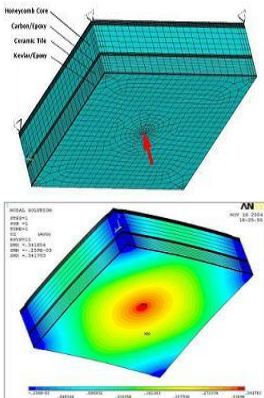


Gabarit d'essai en acier

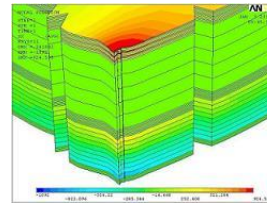


Support composites quasi-isotrope

Analyses de structures sandwich

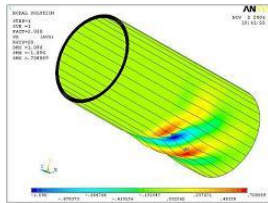


Exemples de laminés.

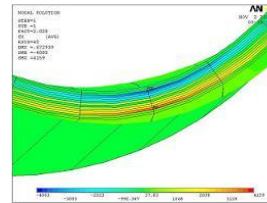


Distribution des efforts à travers l'épaisseur (effort de pli)

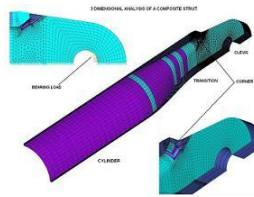
Analyses de flambage linéaire et non linéaire



Zone de flambage



Distribution des efforts (efforts de chaque pli)



Modeles avec éléments 3D

Avis juridique :

Il est interdit de publier, diffuser, reproduire, réécrire ou redistribuer ces informations sous quelque forme que ce soit sans l'autorisation de Composites Atlantique Ltée. Copyright ©2006 Composites Atlantique Ltée. Tous droits réservés.