



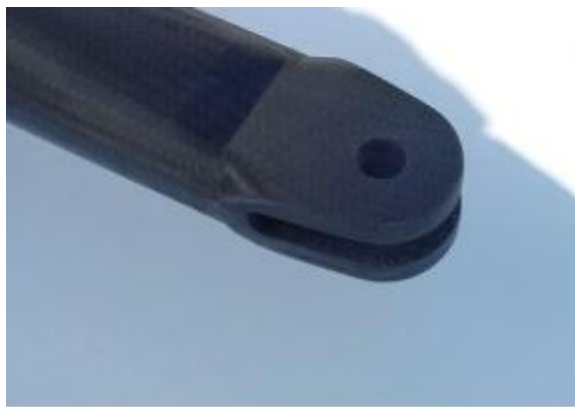
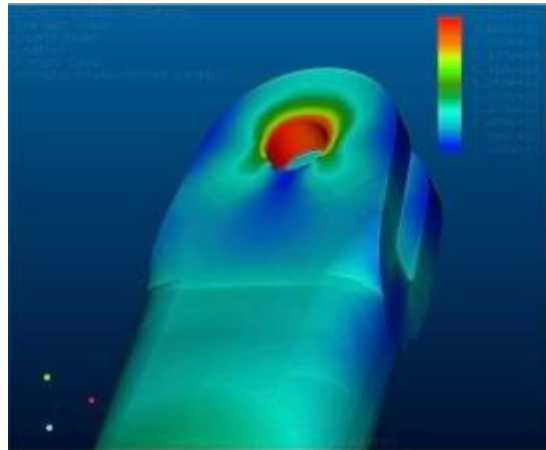
Nous sommes fiers d'avoir un bureau situé dans la région de Montréal, la plaque tournante de l'industrie aérospatiale au Canada et le 3ème plus grand centre aérospatial au monde. À cet emplacement, nous nous concentrons sur le développement de nouvelles technologies, le prototypage et la recherche et le développement de technologie de composites destinés à l'espace, l'aviation et d'autres applications à haute performance.

Avec 17 ans d'expérience d'opérations aérospatiales, notre équipe de techniciens et d'ingénieurs sont à la fois innovateurs et motivés par de nouveaux défis. Ils sont dédiés à la qualité des produits et à respecter les échéances de livraison. Les critères qui démarquent ces marchés exigeants, sont l'emphase sur une qualité supérieure des produits et l'exécution assurée des projets. Nous vous invitons et vous encourageons à profiter pleinement de nos compétences et de notre expertise pour tous vos besoins en matière de composites.

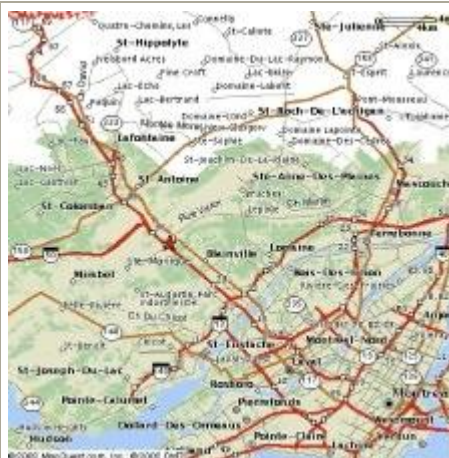
Pour toutes questions ou demandes, n'hésiter pas à nous contacter à l'adresse suivante :

Claude Baril
Vice-président, Engineering

17510 rue Charles, bureau 100
Mirabel, Quebec
Canada, J7J 1X9
Tél. : (450) 433-1238
Télec : (450) 433-0072
Cell. : (514) 233-0496
Courriel : compatl.mtl@qc.aira.com



Comment se rendre à nos bureaux :



[Cliquez pour agrandir](#)

Avis juridique :

Il est interdit de publier, diffuser, reproduire, réécrire ou redistribuer ces informations sous quelque forme que ce soit sans l'autorisation de Composites Atlantique Ltée. Copyright ©2006 Composites Atlantique Ltée. Tous droits réservés.